

Z laboratoře do celé organizace

GIS JAKO PROSTŘEDEK PRO SPOLUPRÁCI

Petr Urban
urban@arcdata.cz

ARCDATA PRAHA



- GIS zjednodušuje sdílení a pochopení dat a informací
 - mapa vs. tabulka
 - webový přístup - sdílení dat formou služeb, map a aplikací
- Informace jsou dostupné z jakéhokoli zařízení, kdykoli, kdekoli, kýmkoli
 - hygienik v terénu
 - analytik v kanceláři
 - veřejnost
- GIS umožňuje integrovat informace z více IS
 - data se neduplikují
 - vyhodnocení v kontextu ostatních informací
- GIS umožňuje analýzu dat
 - získání nových informací

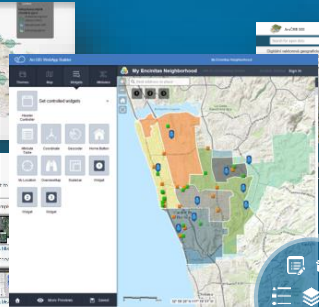


Platforma ArcGIS | aplikace na míru

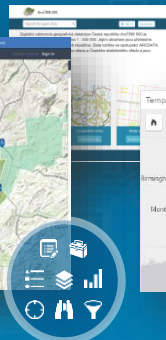
Story Maps



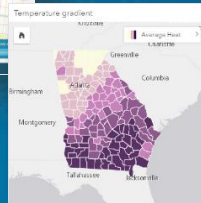
Web App Builder



Open data



Insights for ArcGIS



Šablony aplikací



Operations Dashboard



Webové aplikace

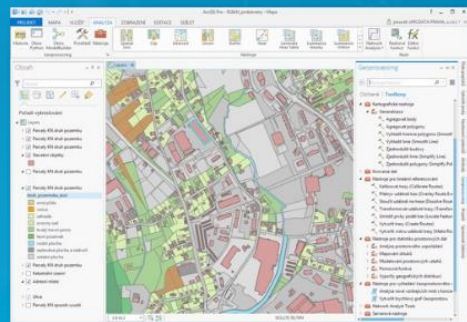
Location Analytics

Desktop

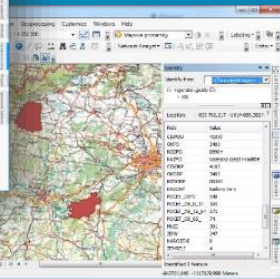
Mobilní aplikace

Geoportál

ArcGIS Pro



ArcMap



ArcGIS Maps for ...

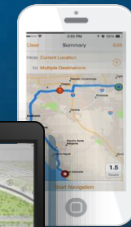


ArcGIS Maps for Office

Explorer for ArcGIS



App Studio



Navigator




Collector for ArcGIS

Survey123

Workforce

Aplikace ArcGIS pro práci v terénu | Konfigurovatelné, propojené, spolupracující

 Explorer
for ArcGIS

 Survey123
for ArcGIS

 Collector
for ArcGIS

 Navigator
for ArcGIS

 Operations
Dashboard

 ArcGIS
QuickCapture

 Tracker
for ArcGIS

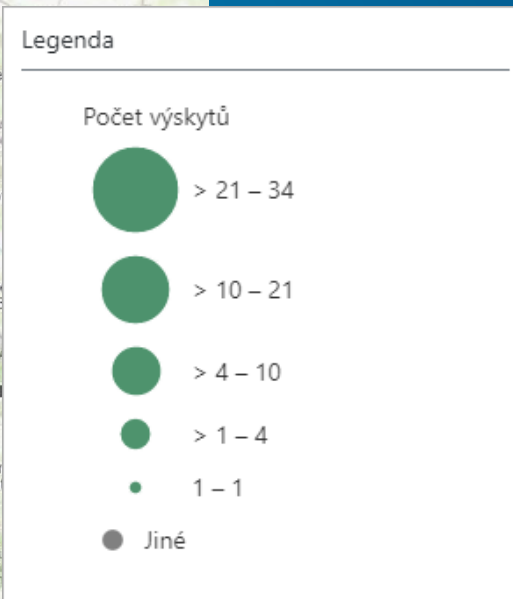
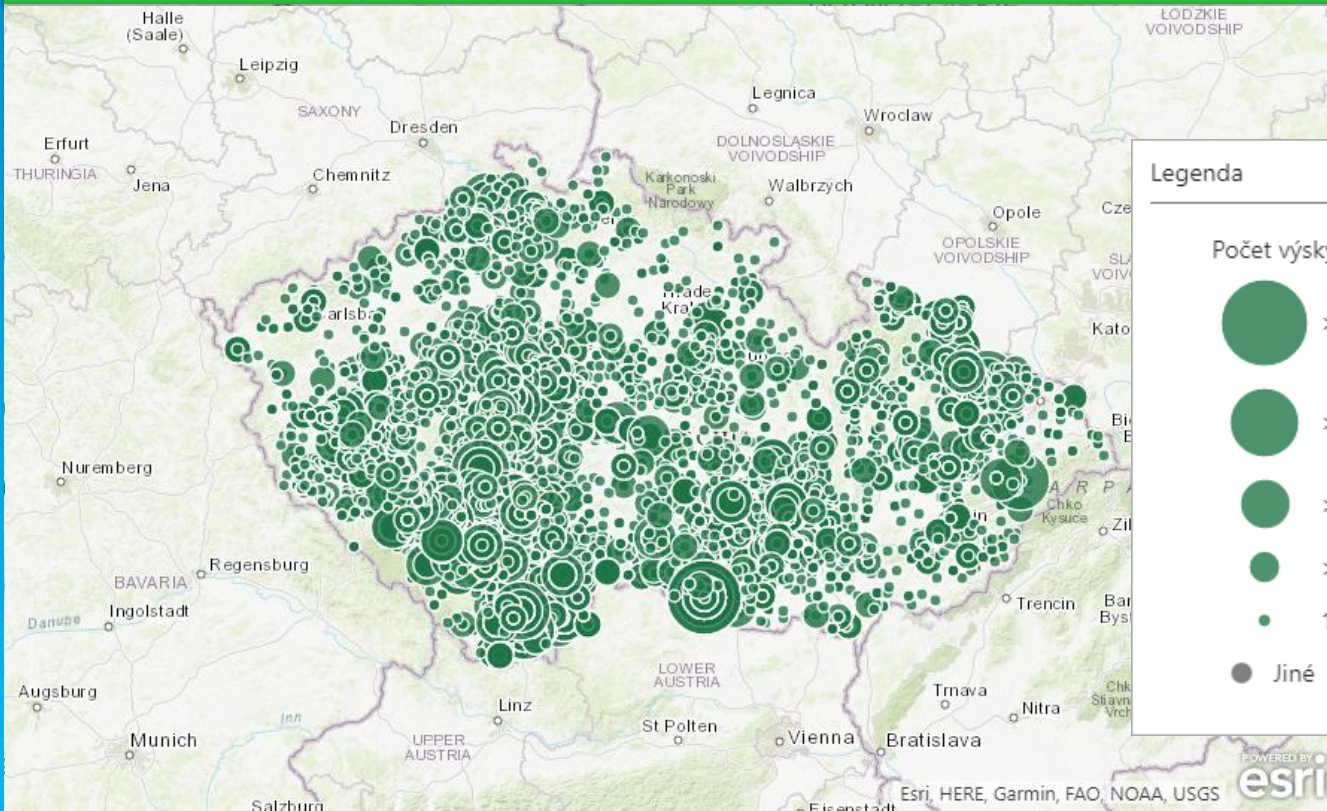


Vizualizace tabulkových dat | snadné začlenění do GIS

- Geokódování – portál Ministerstva zdravotnictví
- ArcGIS Maps for Office (MS Excel, MS PowerPoint)
- Přímé vložení souboru CSV do mapy ArcGIS Online



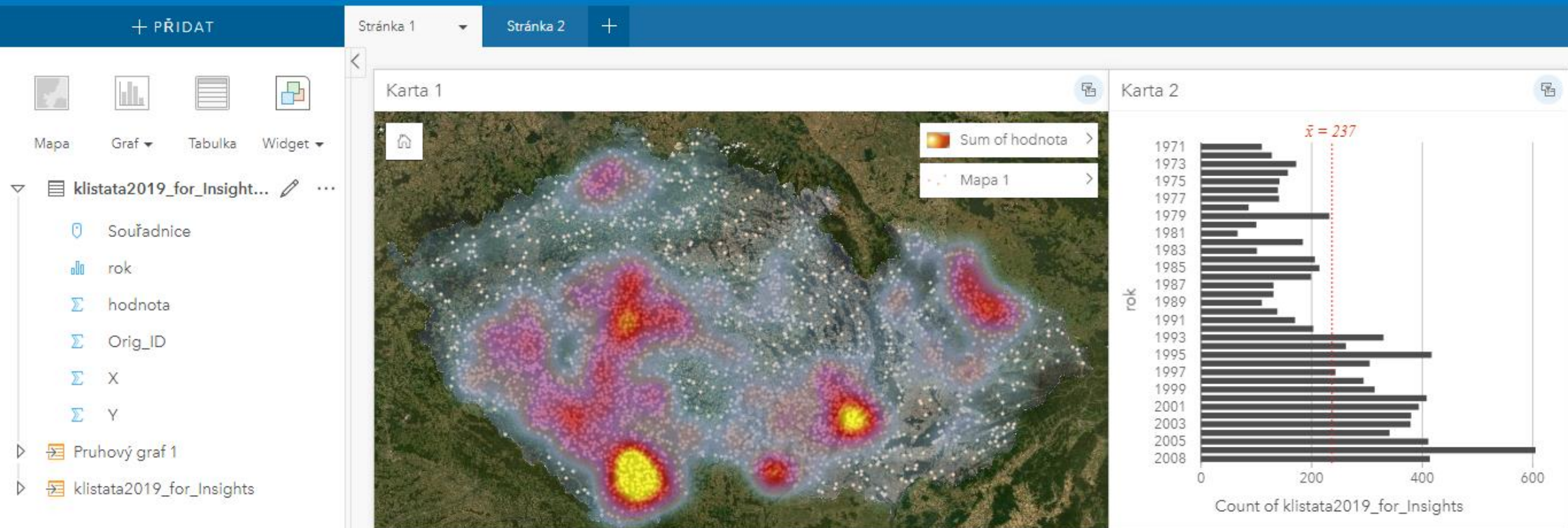
Mapu odemknete kliknutím sem



	A	B	C	D	E	F	G
	Orig_ID	X	Y	rok	Počet výskytů		
1	3	14.40299	50.08778	2002	1		
2	7	14.41782	50.06459	2003	3		
3	7	14.41782	50.06459	2004	1		
4	7	14.41782	50.06459	2005	2		
5	7	14.41782	50.06459	2006	2		
6	8	14.46624	50.08883	1995	1		
7	8	14.46624	50.08883	1997	1		
8	8	14.46624	50.08883	1998	1		
9	8	14.46624	50.08883	2001	3		
10	8	14.46624	50.08883	2002	1		
11	8	14.46624	50.08883	2004	2		
12	8	14.46624	50.08883	2005	2		
13	8	14.46624	50.08883	2008	1		
14	11	14.44824	50.04096	1993	9		
15	11	14.44824	50.04096	2008	4		
16	12	14.43544	50.02168	1992	1		
17	13	14.45187	50.05036	1995	5		
18	13	14.45187	50.05036	1996	8		
19	13	14.45187	50.05036	1997	1		
20	13	14.45187	50.05036	1998	12		
21	13	14.45187	50.05036	1999	8		
22	13	14.45187	50.05036	2000	10		
23	13	14.45187	50.05036	2001	5		
24	13	14.45187	50.05036	2002	4		
25	13	14.45187	50.05036	2003	6		
26	13	14.45187	50.05036	2004	2		
27	13	14.45187	50.05036	2005	8		
28	13	14.45187	50.05036	2006	14		
29	20	14.40874	49.98845	1991	1		
30	21	14.40693	50.01007	1996	1		
31	27	14.54549	50.01413	1993	1		
32	30	14.36233	50.06692	2001	6		
33	30	14.36233	50.06692	2002	3		
34	30	14.36233	50.06692	2003	3		
35	30	14.36233	50.06692	2004	4		
36	30	14.36233	50.06692	2005	1		
37	30	14.36233	50.06692	2006	5		
38	38	14.36653	49.98832	1986	1		

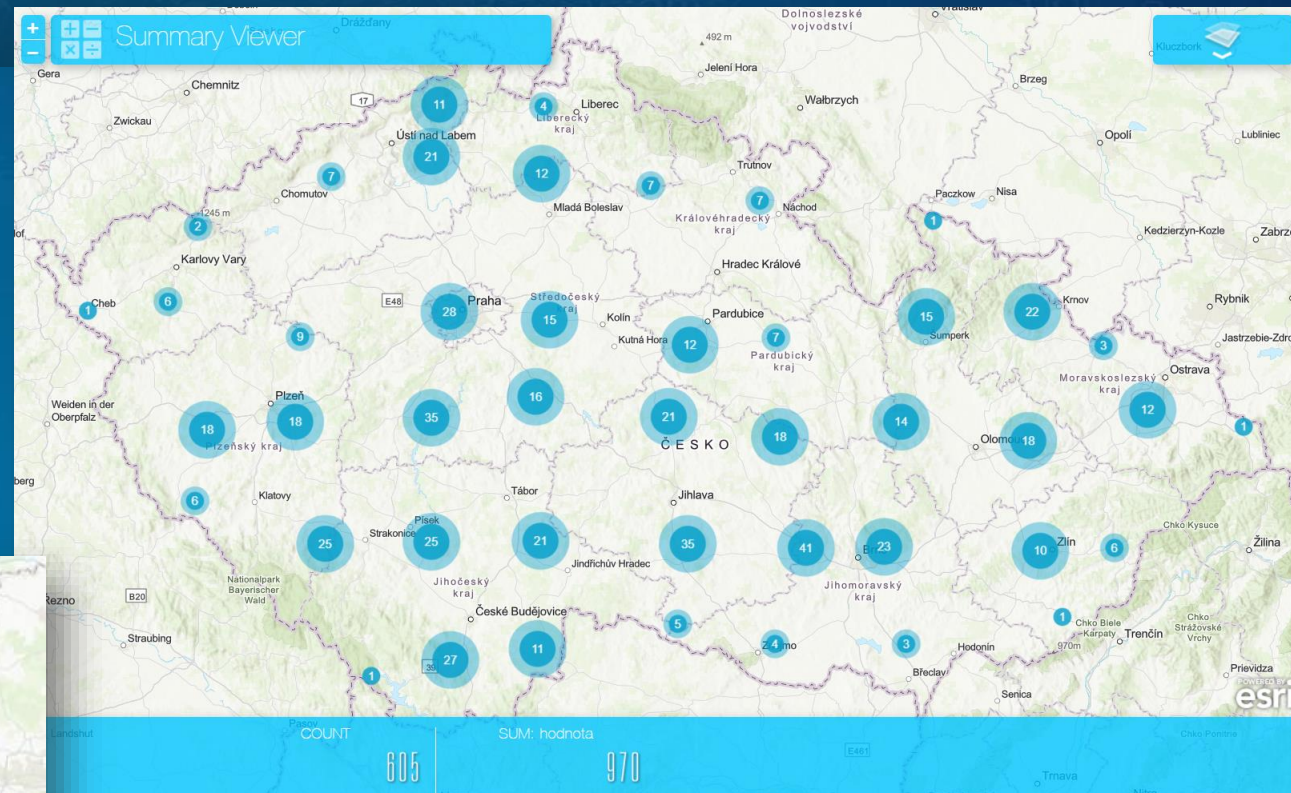
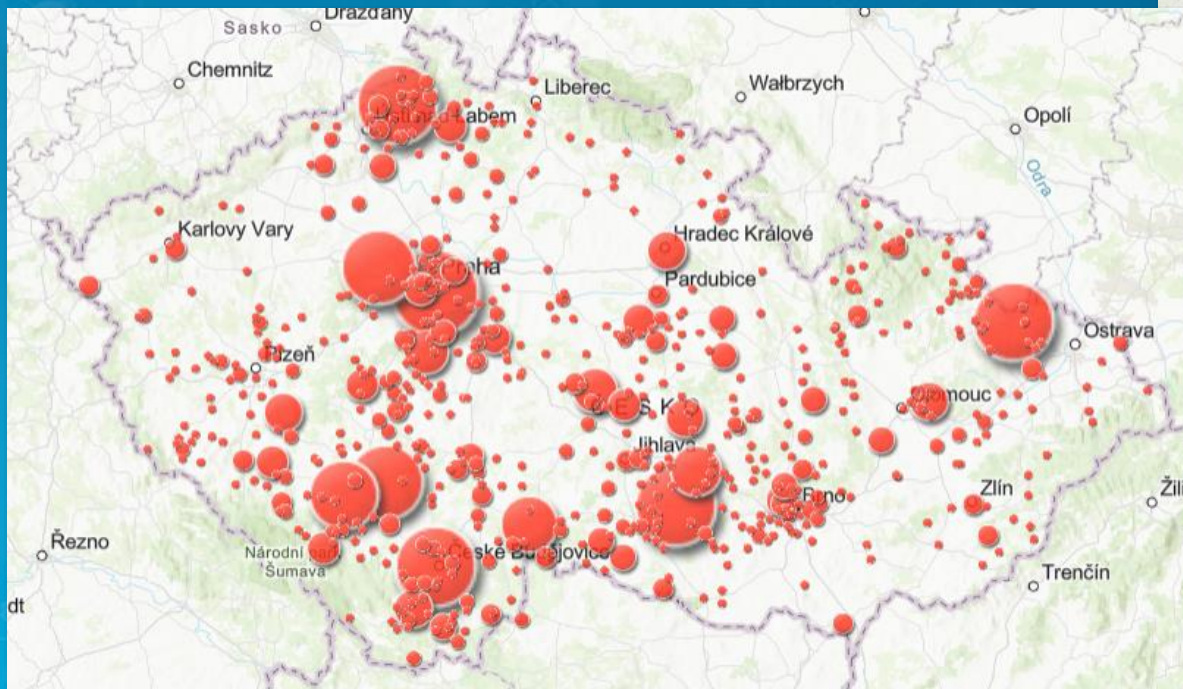
Analýza tabulkových dat | Insights for ArcGIS

- Přímá práce s velkým množstvím tabulkových dat
- Statistické a analytické funkce
- Snadné sdílení výsledků ve formě map a grafů



Sdílení výstupů | webová mapa, webová aplikace

- Snadné začlenění mapy do webových stránek
- Jednoduché vytvoření aplikace ze šablony
- Průvodce pro tvorbu aplikací bez programování



Sdílení výstupů | ArcGIS StoryMaps – mapy s příběhem

- Příklad: <http://racimor.nature.cz>

Naši raci a račí mor



Naši raci a račí mor

Podívejme se společně na u nás žijící raky a hlavního nepřítele našich „domácích“ druhů.

AOPK ČR | 26. června 2019

ARCDATA PRAHA



esri

Official
Distributor

A close-up photograph of a person's hand holding a small, white, rectangular card. The card is held between the thumb and index finger, positioned centrally in the frame. The background is dark and out of focus, showing the blurred face of the person holding the card. The lighting is soft, highlighting the texture of the hand and the card.

**THE
SCIENCE
OF
WHERE**